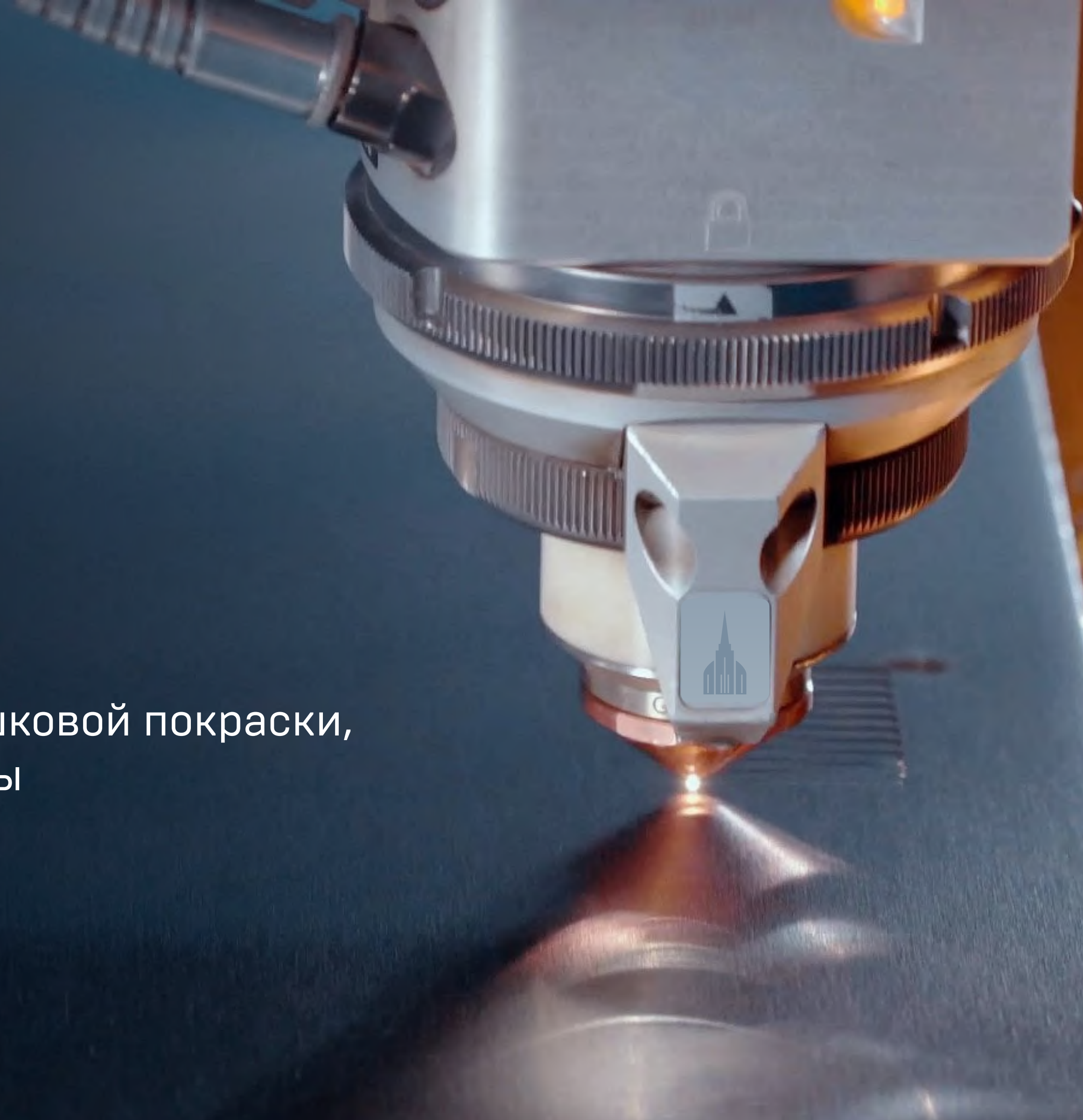




- ◆ Услуги резки, гибки, порошковой покраски, токарно-фрезерные работы
- ◆ Комплексные решения из комбинации услуг
- ◆ Металлопрокат





# ЛАЗЕРНАЯ РЕЗКА МЕТАЛЛА

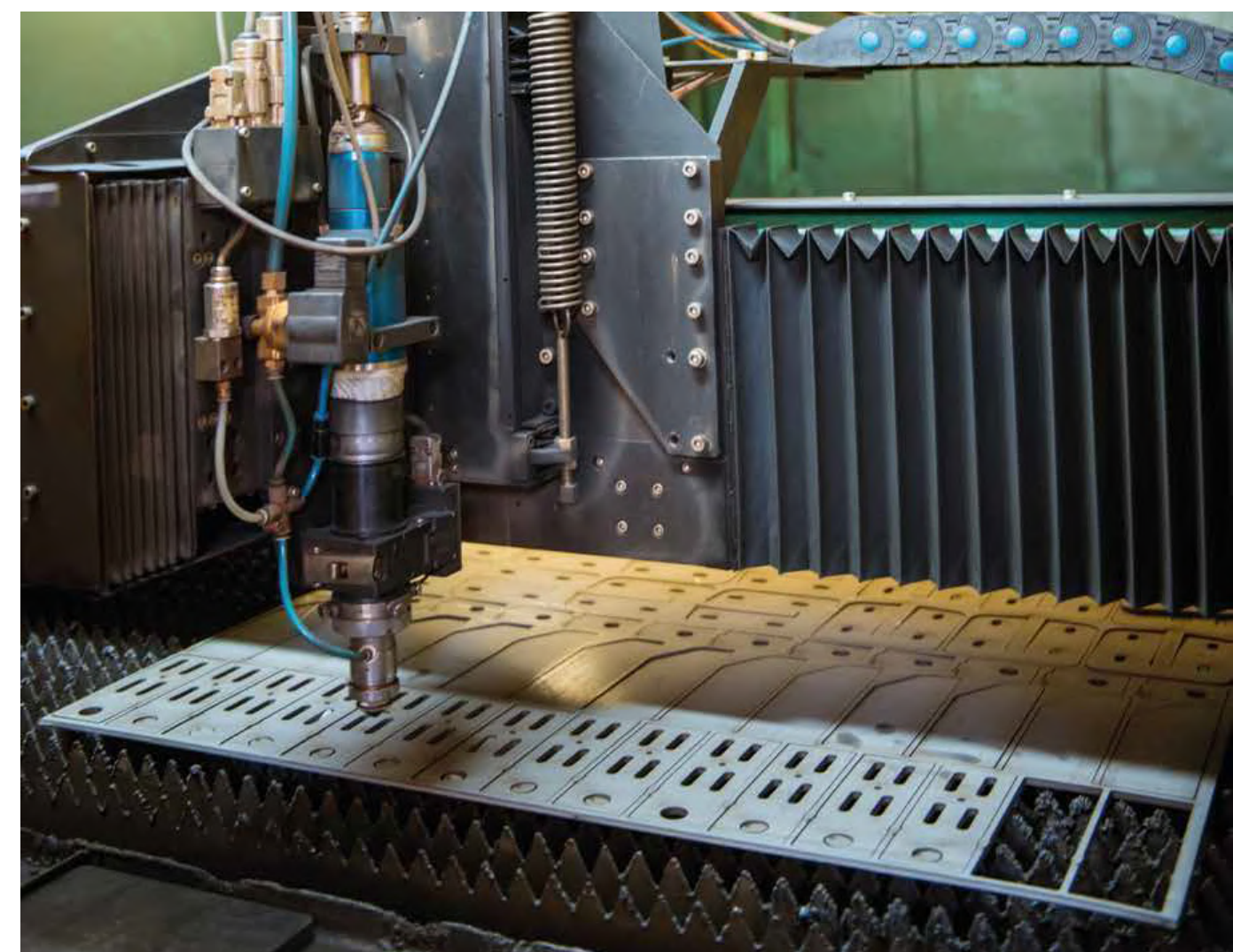
- ◆ Габариты обрабатываемых листов 3000×1500мм
- ◆ Использование программного комплекса позволяет размещать детали с минимальным остатком материала, что позволяет серьёзно экономить нашим заказчикам
- ◆ Оказываем услуги лазерной гравировки (3 маркировщика)
- ◆ Собственный склад листового материала, что уменьшает сроки выполнения заказа
- ◆ Обрабатываем любые металлы, включая «черную» сталь, нержавеющую сталь, алюминий, сплавы бронзы, броню и т. д.

Материал	Толщина
Чёрная сталь	до 25 мм
Нержавеющая сталь	до 20 мм
Алюминиевый сплав	до 16 мм
Латунь	до 12 мм
Медь	до 10 мм

## Информация по образцам:

Стоимость изготовления одного образца составляет 5000 р.

Бесплатные образцы предоставляются компаниям, разместившим заказ с 50 % предоплатой.

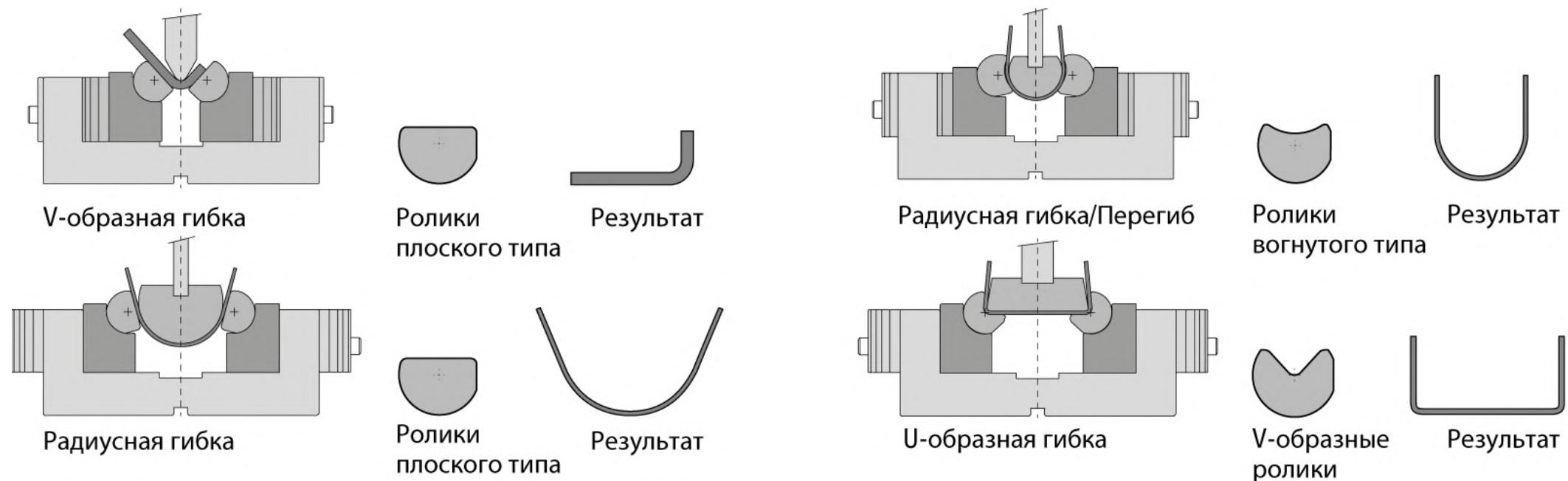




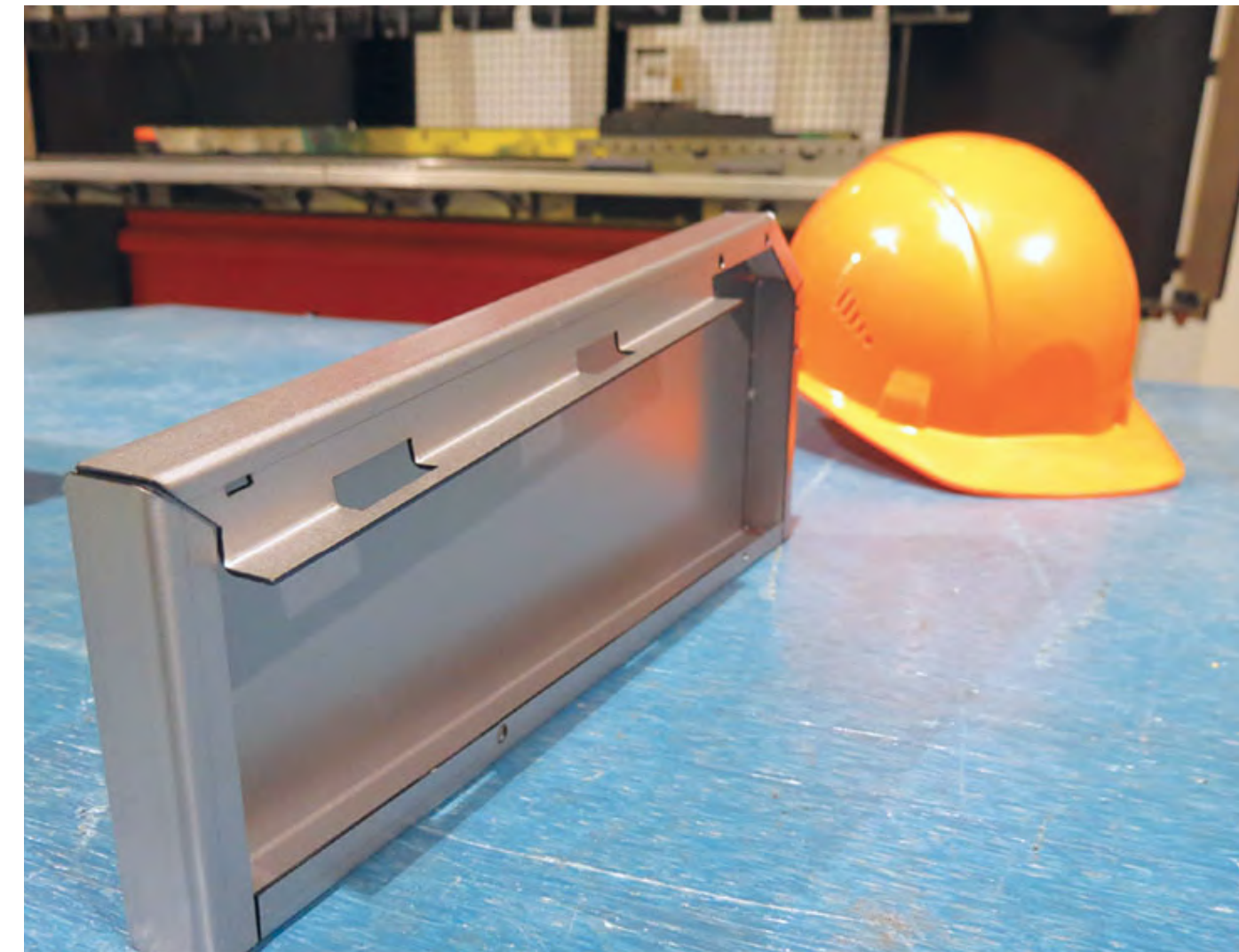
# ГИБКА МЕТАЛЛА

- ♦ Металл толщиной от 0,1 до 10 мм и длиной до 3000 мм
- ♦ Моделирование процесса гибки для деталей из листового материала и получения геометрии развертки
- ♦ Пластичная деформация металла. Получение заданной формы.

## Примеры гибки



Высокая точность гибки металла даёт стабильность и высокую повторяемость согнутых углов, особенно это важно при дальнейших операциях над деталями, таких как сварка, сборка и покраска.





# ПОРОШКОВАЯ ПОКРАСКА

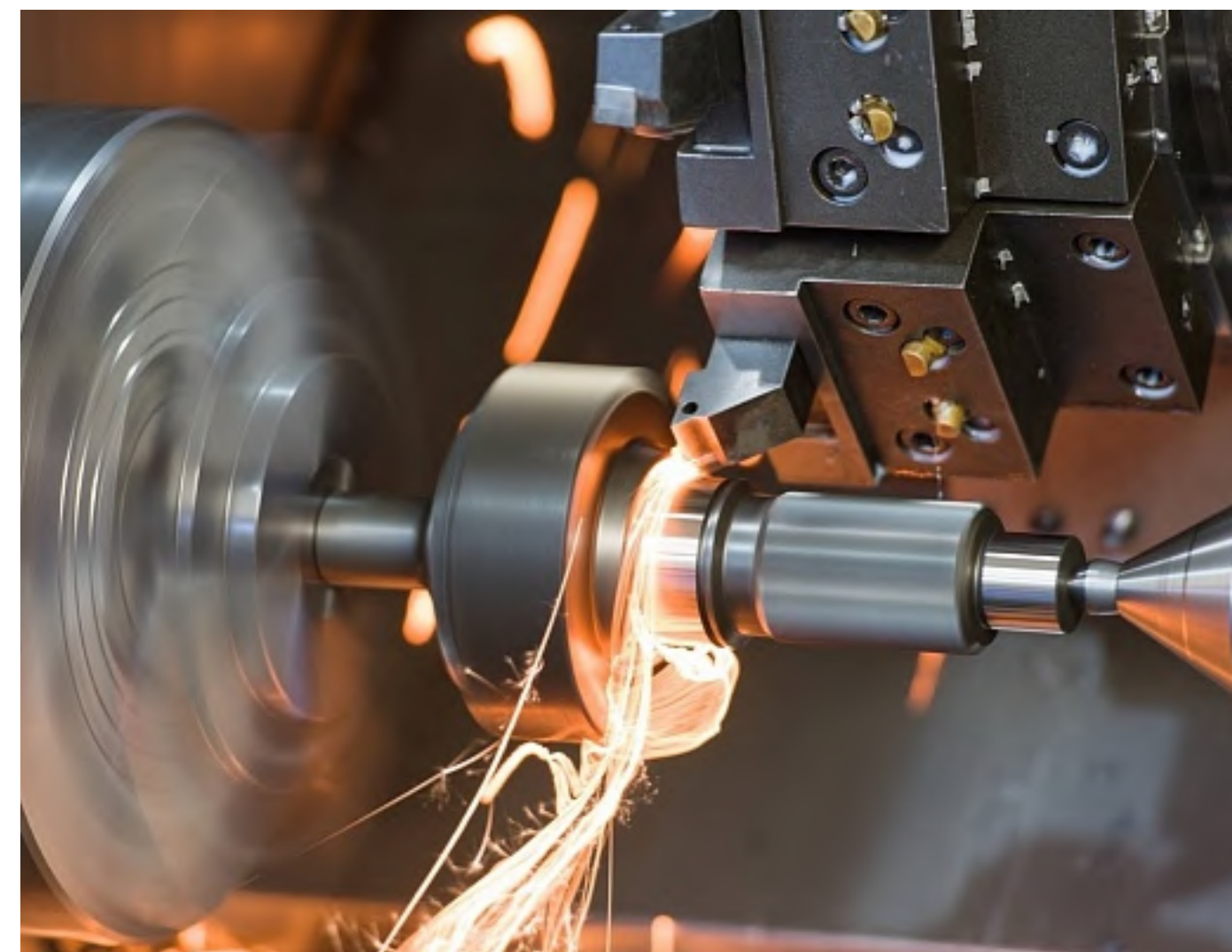
- ◆ До 1000 м<sup>2</sup> в смену (8 часов) с полным соблюдением технологического процесса к порошковой покраске, с гарантией 2 года
- ◆ Безупречное качество покрытия. Работаем только с красками Европейских и Турецких производителей Akzo, Nobel, Ibakimya, Micropul
- ◆ Оперативная работа. Выполним покраску вашего изделия в минимальные сроки
- ◆ Предварительная подготовка изделий в камере для очистки изделий от загрязнений и нанесения на поверхность фосфатного слоя
- ◆ Порошковая окраска металла полиэфирной краской с антикоррозионным грунтом
- ◆ Порошковая окраска металла эпоксиполиэфирной краской
- ◆ Порошковая окраска неметаллических поверхностей





# ТОКАРНО-ФРЕЗЕРНЫЕ РАБОТЫ

- ◆ Максимальный диаметр обработки на токарном станке с ЧПУ - 400 мм, длина обработки до 1200 мм. Точность обработки по 6 качеству
- ◆ Рабочий ход (максимальный) фрезерного станка с ЧПУ: X1250 Y560 Z600
- ◆ Обработка наружных цилиндрических поверхностей
- ◆ Торцевание и обработка уступов различных параметров
- ◆ Вытачивание канавок
- ◆ Нарезание резьбы различного типа
- ◆ Отрезание частей заготовки
- ◆ Сверление, растачивание, развертывание, зенкерование отверстий
- ◆ Обработка внутренних цилиндрических поверхностей
- ◆ Обработка конических поверхностей
- ◆ Накатывание рифлений
- ◆ Нарезка зубьев



# ГОТОВЫЕ РЕШЕНИЯ

Мы производим закладные детали для строительных и монтажных компаний, различные производственные заготовки для научно-производственных предприятий, автомобилестроения и др. производств.

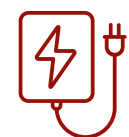
Стоимость определяется по чертежу и зависит от:

- сложности конструкции;
- комплекса работ;
- типа материала и тиража деталей.

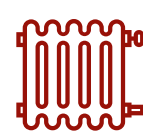
## Сферы применения



Производство мебели, сейфов и негорючих шкафов



Производство электрооборудования



Производство резервуаров, радиаторов и котлов, тары



Производство с/х оборудования и спецтехники



Производство светового оборудования



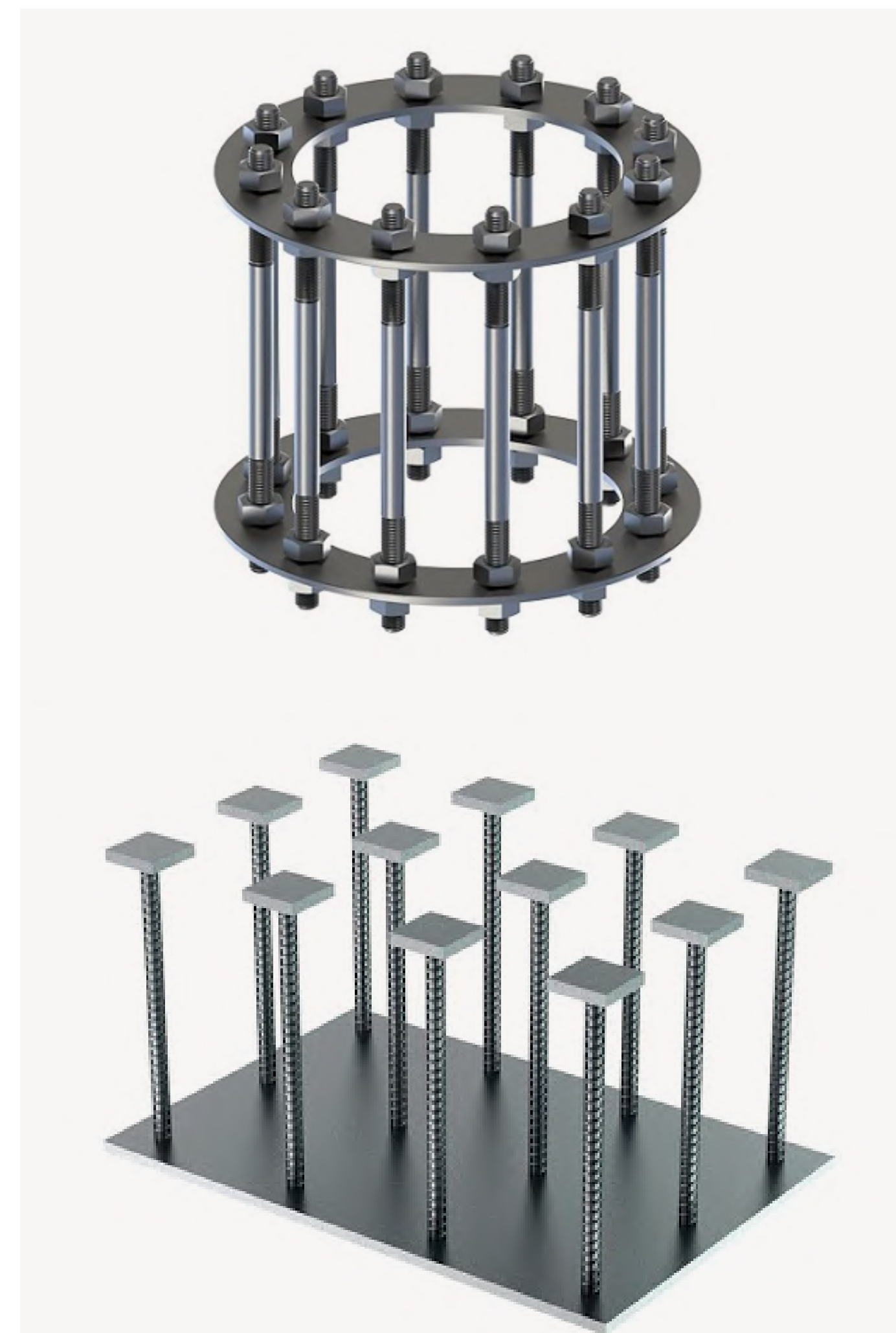
Производство бытовой техники



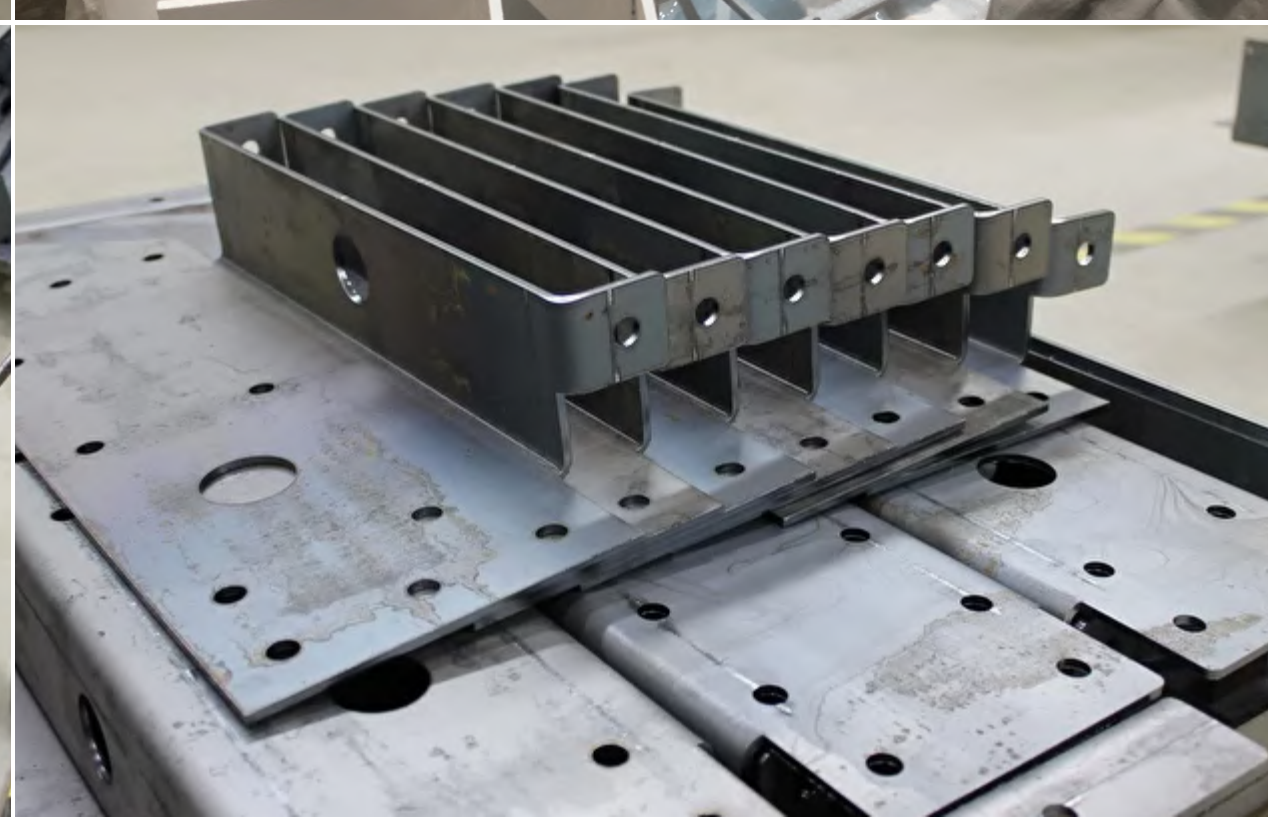
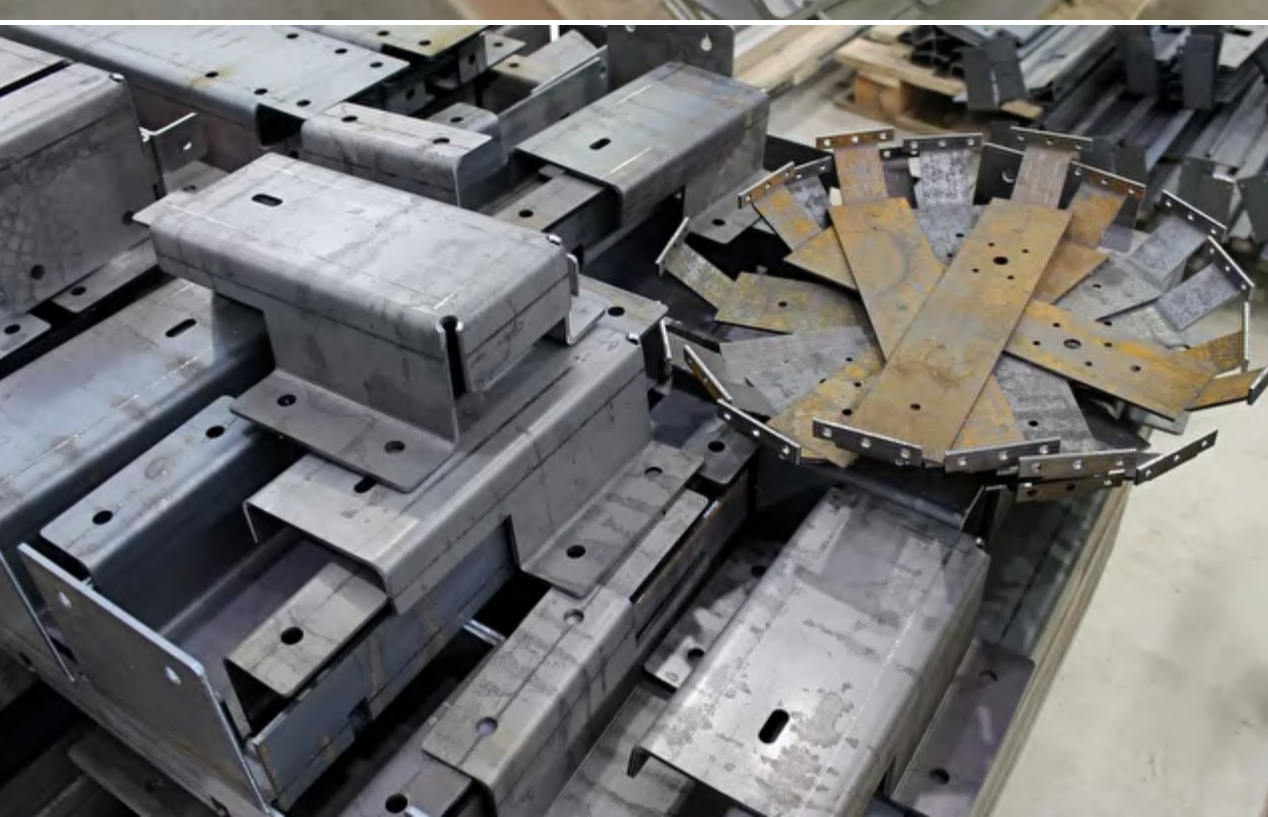
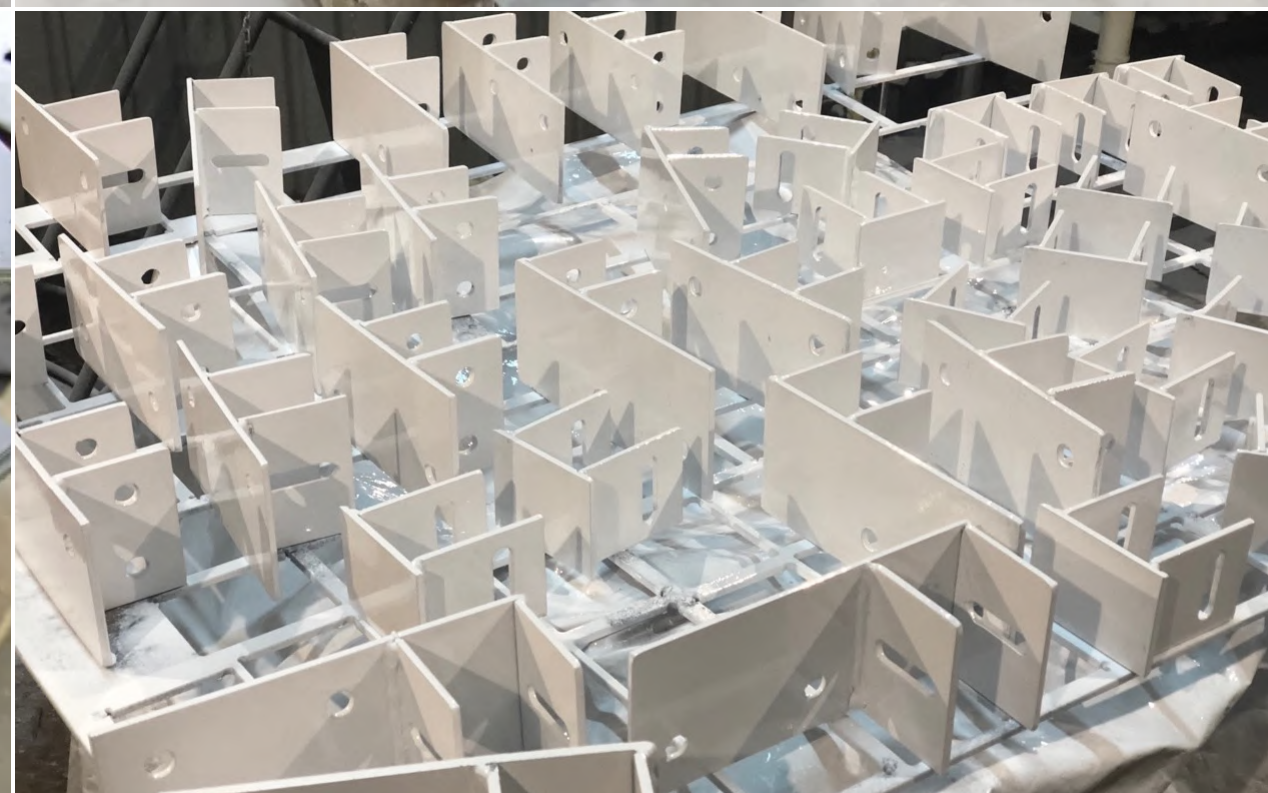
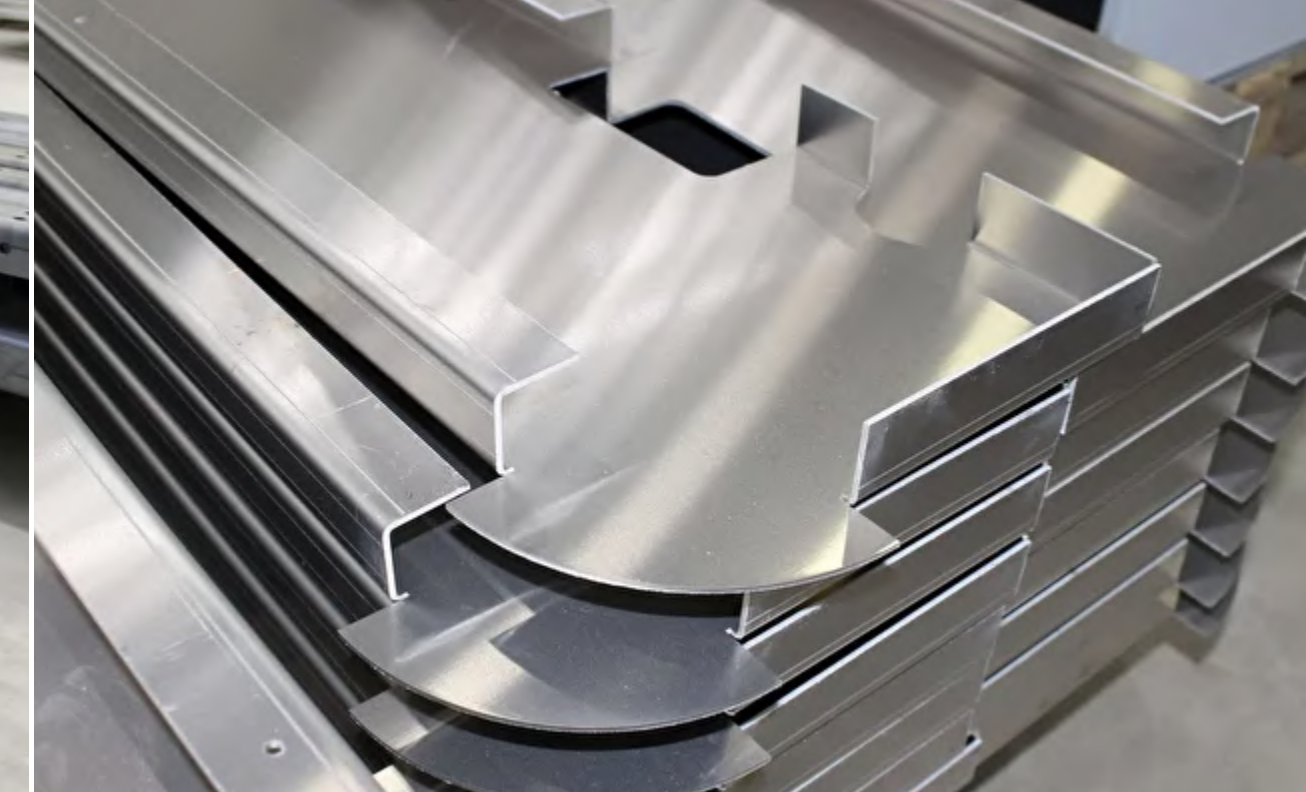
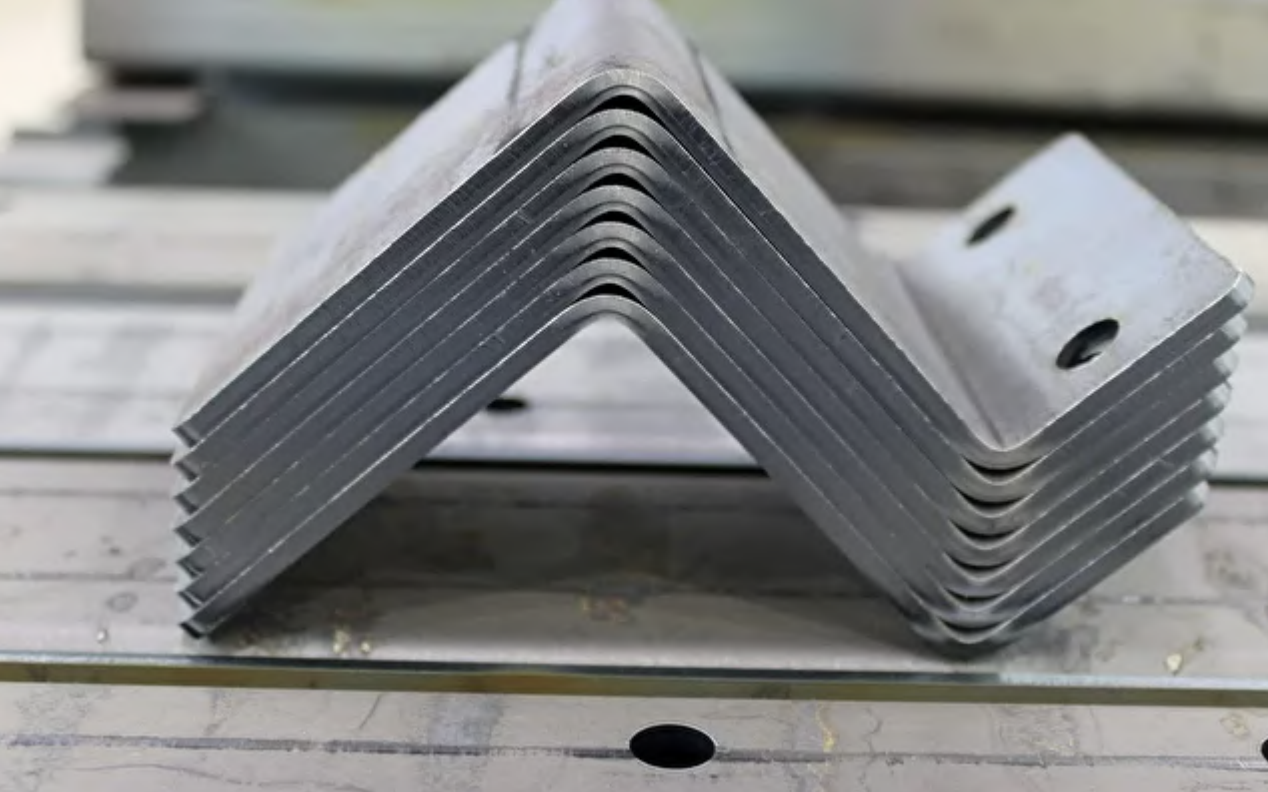
Производство лифтового оборудования



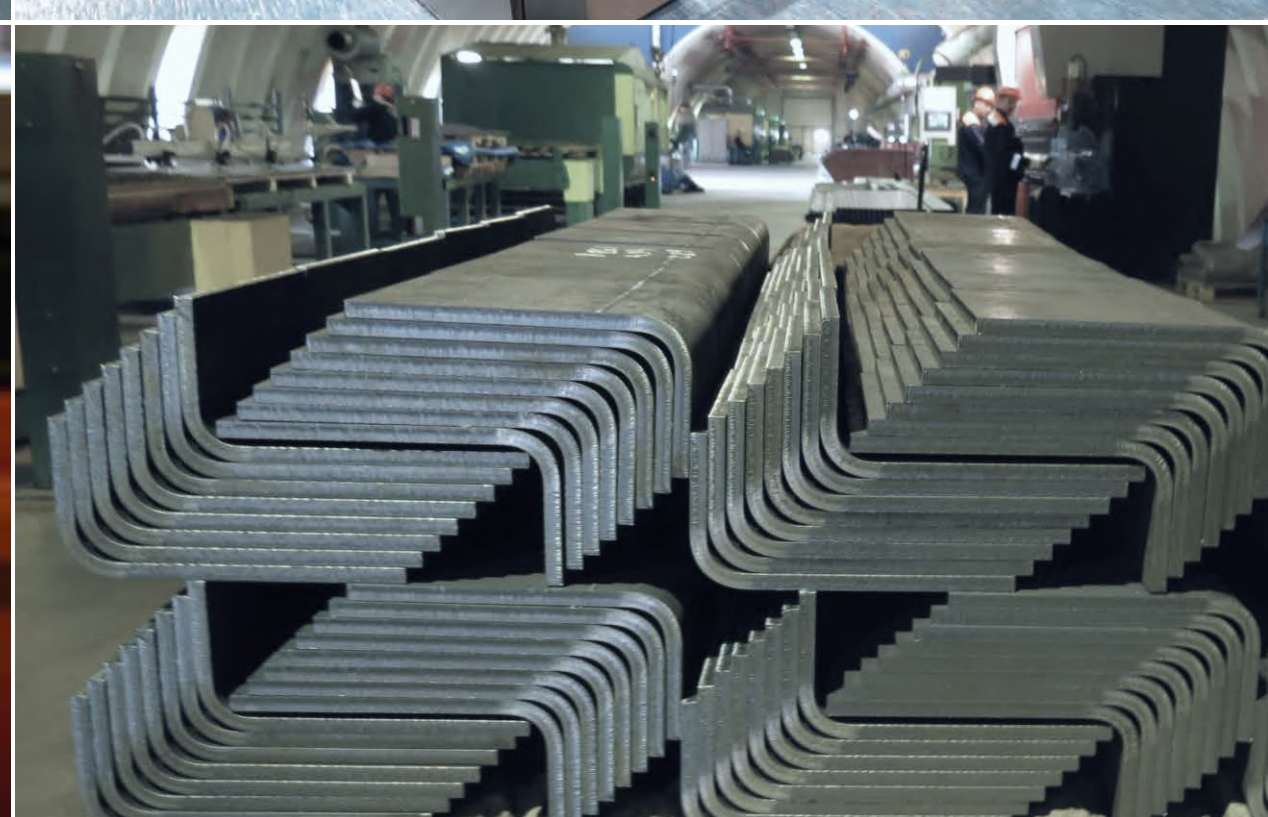
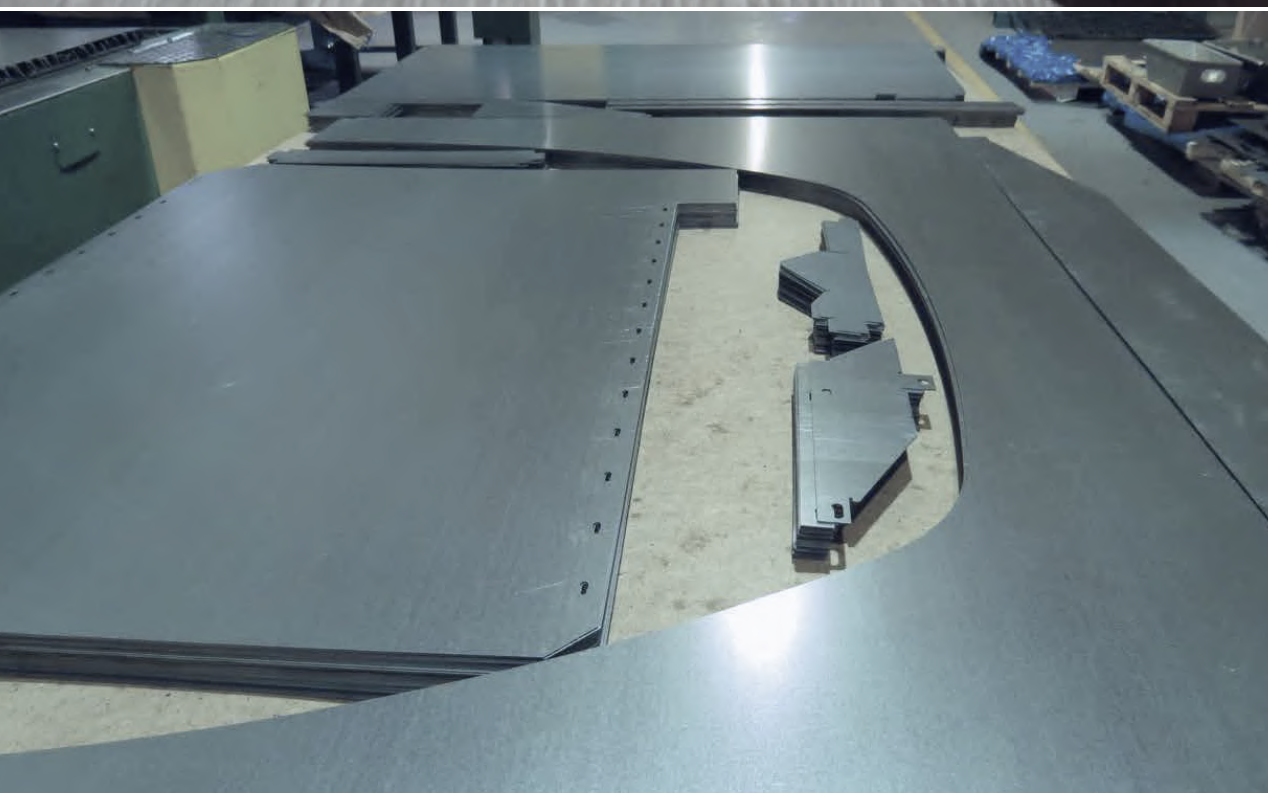
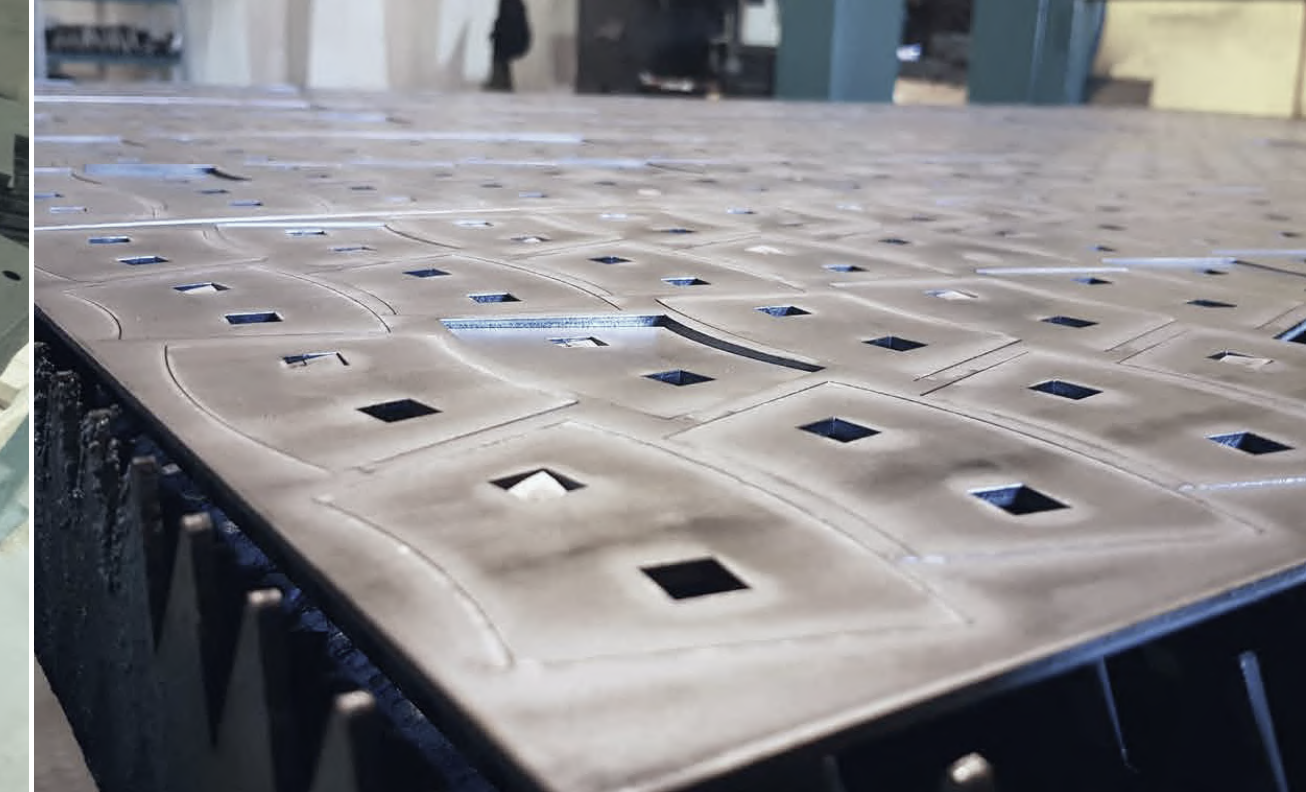
Автомобилестроение













# МЕТАЛЛОПРОКАТ

В продаже сортовой и листовой металлопрокат: реализуем полуфабрикаты и готовые изделия для воплощения технологических проектов во всех отраслях промышленности и производства.

Поставляем продукцию предприятиям машиностроительного и энергетического комплекса, строительным организациям, компаниям, которые занимаются оптовой и розничной торговлей металлом.

Всегда в наличии:

- ◆ **Трубы нержавеющие AISI, ГОСТ:** Ст3, 09Г2С, 30ХГСА, 40Х, AISI 321 (12Х18Н10Т), AISI 304 (08Х18Н10), AISI 304L (03Х18Н11), AISI 316L, AISI 316Ti, AISI 321
- ◆ **Лист г/к, х/к:** Ст3, ст.20, ст.08, ст.10, 09Г2С, AISI 201, AISI 304 (08Х18Н10), AISI 321 (12Х18Н10Т), AISI 430 (08Х17)
- ◆ **Трубы бесшовные (б/ш), электросварные (э/с), ВГП, оцинкованные, профильные.**
- ◆ **Сортовой прокат:** Швеллер гнутый, уголок, круг, полоса, проволока.
- ◆ **Алюминий, дюраль:** лист, труба, круг.
- ◆ **Медь, бронза, латунь:** круг, лист, труба.





# КОНТАКТЫ

Присылайте заявку на электронную почту или звоните на телефон.

Моб: +7 964 797-81-00

[Написать в Whats'App](#) [в Телеграм](#) [в Viber](#)

Тел: +7 499 136-60-30

Email: [info@amet-k.ru](mailto:info@amet-k.ru)

